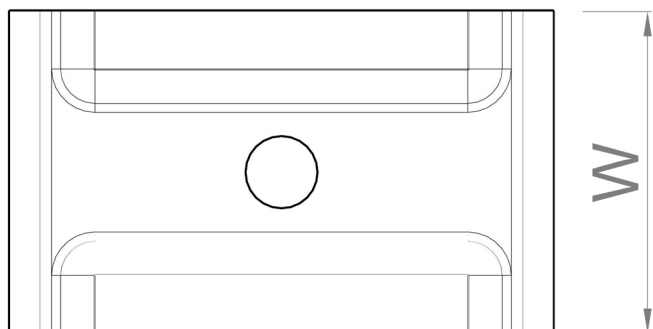


Suspensión central SC 6-10

Descripción: Elemento para suspensión central utilizado principalmente para fijación a techo con varilla roscada siempre en pareja para garantizar la correcta fijación a las varillas de la bandeja portacables.

Puede usarse también como fijación de bases en curvas o uniones en T.



Código Ref.	W (mm)	L (mm)	Métrica (mm)	Espesor (mm)	Peso (Kg/ud)
SC6EZ	35	60	6	2	0.031
SC8EZ	35	60	8	2	0.031
SC10EZ	35	60	10	2	0.031

NOTA: Este producto no es adecuado para las bandejas EC30.060; EC60.060; EC60.060-6W - en cualquiera de sus acabados.

Código Sufijo Descripción del Recubrimiento / Material

- EZ** Zincado Electrolítico + pasivado posterior con Cr trivalente. Resistencia a la corrosión: Clase 2 según norma IEC 61537.
- ZF** Recubrimiento no electrolítico de láminas de Zinc. Resistencia a la corrosión: Clase 8 según norma IEC 61537.
- IN** Acero inoxidable austenítico AISI 304 ó AISI 316L. Resistencia a la corrosión: Clase 9D según norma IEC 61537.

